

ZENTRA Germany ist eine neue Marke für preisbewusste Kunden, die nicht auf Qualität verzichten wollen.

ZENTRA Germany is our new brand for price-conscious customers demanding a great deal of quality.

NEU / NEW !

15

ZENTRA
Germany®

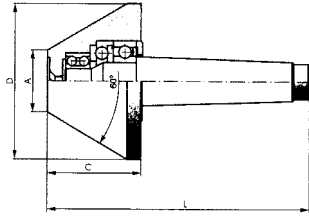


ZENTRA Germany
Produktalternativen mit optimiertem Preis/Leistungs-
verhältnis

- Zentrierkegel
- Körnerspitzen
- Schnellwechselstahlhalter
- Kantentaster
- Ersatzbacken für verschiedene Hersteller
- Backen nach Kundenvorgaben

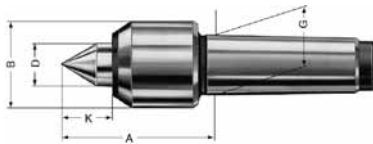
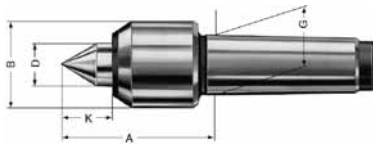
ZENTRA Germany
Product alternatives at optimum cost/performance ratio

- *Revolving tube centres*
- *Revolving tailstock centre*
- *Quick-change tool holders*
- *Edge finder*
- *Spare jaws for various brands*
- *Jaws made by customer's specification*



Mitlaufende Zentrierkegel
Revolving tube centres

MK/ MT	Grad/ degree	L mm	D mm	d mm	Art.-Nr./Order no BAS-MZK	EUR
2	60°	132	60	20	○ -2-60	
2	60°	145	90	25	○ -2-90	
3	60°	155	70	20	○ -3-70	
3	60°	162	90	25	○ -3-90	
3	60°	189	140	40	○ -3-140	Siehe Preisliste/ see price list
4	60°	178	80	20	○ -4-80	
4	60°	222	150	40	○ -4-150	
4	60°	232	200	66	○ -4-200	
5	75°	206	80	12	○ -5-80	
5	75°	249	160	35	○ -5-160	
5	75°	281	250	57	○ -5-250	
6	75°	303	160	35	○ -6-160	
6	75°	335	250	67	○ -6-250	

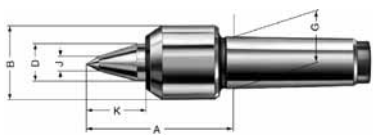
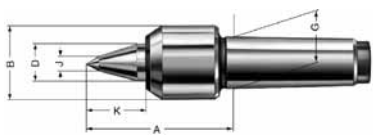


Mitlaufende Körnerspitzen 60°
Revolving tailstock centres 60°

- mit kleinem Gehäuse
- Standardausführung 60°

- with small casing diameter
- standard design 60°

MK/ MT	A mm	B mm	D mm	G mm	K mm	Drehzahl/ Speed min.	Werkst./ Workpiece max. kg	Rundlauf Abweichung/ Run-out max. mm	Art.-Nr./Order no BAS-88	EUR
2	62	34	15	17,780	18	7000	200	0,005	○ -02	Siehe Preisliste/ see price list
3	62	34	15	23,825	18	7000	400	0,005	○ -03	
4	75,5	42	20	31,267	25	6300	800	0,005	○ -04	
5	104	58	30	44,399	34	4300	1600	0,01	○ -05	
6	143	80	42	63,348	49	3000	3500	0,02	○ -06	



Mitlaufende Körnerspitze 60°/30°
Revolving tailstock centres 60°/30°

- mit kleinem Gehäuse
- mit verlängerter Laufspitze 60°/30°

- with small casing diameter
- with extended tip 60°/30°

MK/ MT	A mm	B mm	D mm	G mm	J mm	K mm	Drehzahl/ Speed min.	Werkst./ Workpiece max. kg	Rundlauf Abweichung/ Run-out max. mm	Art.-Nr./Order no BAS-8814	EUR
2	73	34	15	17,780	10	29	7000	170	0,008	○ -02	Siehe Preisliste/ see price list
3	74	34	15	23,825	11	30	7000	340	0,008	○ -03	
4	88,5	42	20	31,237	13	38	6300	700	0,008	○ -04	
5	119	58	30	44,399	14	49	4300	1400	0,01	○ -05	
6	164	80	42	63,348	18	70	3000	3000	0,02	○ -06	

Hilfen zu Wahl der richtigen Größe finden Sie auf Seite 172.
For a selection of the correct size, refer to page 172.

Kopf

Turret



Größe/ Size	Typ/ Type	Art.-Nr./Order no BAS-100	EUR
Aa	Kopf / Head Aa	● -100	Siehe Preisliste/ see price list
A	Kopf / Head A	● -106	
E	Kopf / Head E	● -123	
B	Kopf / Head B	● -141	
C	Kopf / Head C	● -156	
D	Kopf / Head D	● -177	

Drehstahlhalter

Tool holder



Größe/ Size	h mm	l mm	Typ/ Type	Art.-Nr./Order no BAS-100	EUR
Aa	12	50	DAa 12 50	● -101	Siehe Preisliste/ see price list
A	20	80	DA 20 80	● -110	
E	20	100	DE 20 100	● -125	
E	25	100	DE 25 100	● -126	
B	25	120	DB 25 120	● -142	
B	25	140	DB 25 140	● -143	
B	32	120	DB 32 120	● -144	
B	32	140	DB 32 140	● -145	
C	32	150	DC 32 150	● -157	
C	32	170	DC 32 170	● -158	
C	40	150	DC 40 150	● -159	
C	40	170	DC 40 170	● -160	
C	45	170	DC 45 170	● -161	
D	40	180	DD 40 180	● -178	
D	50	180	DD 50 180	● -179	
D	63	180	DD 63 180	● -180	

Bohrstahlhalter

Bar holder



Größe/ Size	Ø mm	l mm	Typ/ Type	Art.-Nr./Order no BAS-100	EUR
Aa	12	50	HAa 12 50	● -102	Siehe Preisliste/ see price list
A	18	80	HA 18 80	● -111	
E	30	100	HE 30 100	● -127	
B	32	130	HB 32 130	● -146	
C	32	160	HC 32 160	● -162	
C	40	160	HC 40 160	● -163	
D	50	180	HD 50 180	● -181	



Bohrstangenhalter

Boring bar holder

Größe/ Size	Ø mm	l mm	Typ/ Type	Art.-Nr./Order no BAS-100	EUR
Aa	15	50	JAa 15 50	● -103	Siehe Preisliste/ see price list
A	30	80	JA 30 80	● -112	
E	30	100	JE 30 100	● -129	
E	40	100	JE 40 100	● -130	
B	40	120	JB 40 120	● -147	
C	40	150	JC 40 150	● -164	
C	50	150	JC 50 150	● -165	
D	63	180	JD 63 180	● -182	



Abstechhalter

Cutting-off holder

Größe/ Size	für Abstechnmesser / for cutting-off blade	Typ/ Type	Art.-Nr./Order no BAS-100	EUR
Aa	2,5 x 10 mm	AAa	● -104	Siehe Preisliste/ see price list
A	2,7 x 10 mm	AA	● -113	
E	2,4 x 15,9 mm	AE	● -131	
B	4 x 16 mm	AB	● -148	
C	4,8 x 25 mm	ACM	● -166	

MK-Hülsen, Abstechstähle, Einlegeprismen und Bohrstangen siehe Seite 174/175. Ersatzteile auf Anfrage.

For MT-sleeves, cutting-off blades, prism inserts and boring bars refer to pages 174/175. Spare parts on request.

Kantentaster

Edge finders



Kantentaster, mechanisch

Edge finders, mechanical

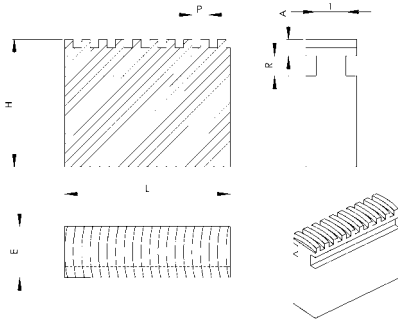
Typ/ Type	Art.-Nr./Order no BAS	EUR
10 x 10	● -1010-N	S. PL
10 x 10 x 4 (abgesetzt/stepped)	● -10104-N	S. PL



Kantentaster, elektronisch

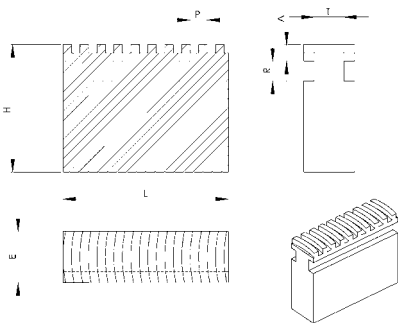
Edge finders, electronical

Typ/ Type	Art.-Nr./Order no BAS	EUR
2D, 20 x 10	● -129055-N	S. PL



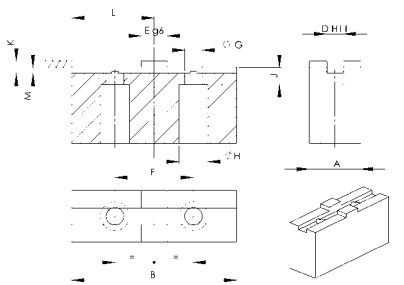
Für 3-Backen-Planspiralfutter RÖHM, Satz à 3 Stk.
For 3-jaw lathe chucks RÖHM, set of 3 pcs.

für / for Ø	E mm	H mm	L mm	P mm	R mm	A mm	T mm	Art.-Nr./Order no BAS-MB-R	EUR
100-110	14	35	38	6	6	6	7,5	▶ -100/110	Siehe Preisliste/ see price list
125	18	43	50	6	7	7	10,4	▶ -125	
140	18	45	61	6	7	8	10,2	▶ -140	
160	18	48	61	8	7	8	10,2	▶ -160	
200	20	58	78	8	8	8	11,1	▶ -200	
250	24	68	96	10	10	10	15,0	▶ -250	
315	34	78	130	10	15	11	21,0	▶ -315	



Für 3-Backen-Planspiralfutter TOS, Satz à 3 Stk.
For 3-jaw lathe chucks TOS, set of 3 pcs.

für / for Ø	E mm	H mm	L mm	P mm	R mm	A mm	T mm	Art.-Nr./Order no BAS-MB-T	EUR
100	14	35	45	6	7	6	6,8	▶ -100	Siehe Preisliste/ see price list
125	16	40	50	6	7	5,9	8,4	▶ -125	
160	18	50	65	6	7	7,4	10	▶ -160	
200	22	55	80	8	8	9,8	12	▶ -200	
250	25	60	110	8	8	10	15	▶ -250	
315	32	80	120	10	12	12	16	▶ -315	
400	32	100	135	12	12	15	16	▶ -400	



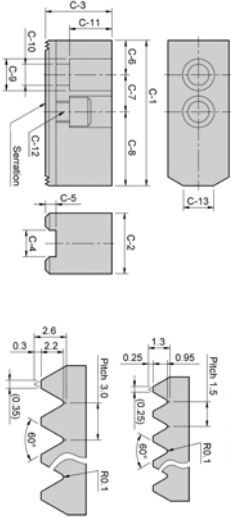
Mit Kreuzversatz, Satz à 3 Stk.
With cross tenon, set of 3 pcs.

Passend zu verschiedenen Modellen, z.B.
- SCHUNK Rota S-Plus
- RÖHM DURO
- Forkardt F+
- SMW KNCS

Suitable for different types, f.e.
- SCHUNK Rota S-Plus
- RÖHM DURO
- Forkardt F+
- SMW KNCS

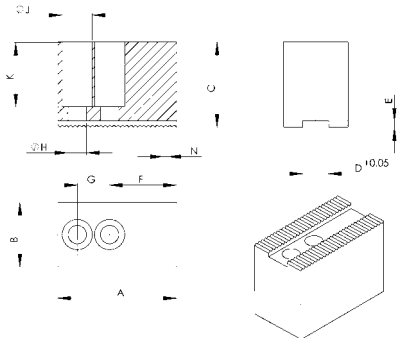
für / for Ø	A mm	B mm	C mm	D mm	E mm	F mm	G mm	H mm	J mm	K mm	L mm	M mm	Art.-Nr./Order no BAS-WAB-KS	EUR
160	25	85	40	8	18	32	8,5	14	9	7,5	51	4	▶ -160	Siehe Preisliste/ see price list
200	25	105	50	10	20	40	8,5	14	11	8,5	60	5	▶ -200	
250	35	125	60	12	20	40	13	20	15	8,5	80	5	▶ -250	
315	40	145	70	12	26	54	13	20	16,5	9,5	87	6	▶ -315	
400	50	180	80	18	30	60	17	25	17,5	11,5	115	7	▶ -400	
500	55	220	100	18	40	76	17	25	17,5	11,5	142	8	▶ -500	
630	65	260	120	24	40	82	21	32	32,5	12,5	169	8	▶ -630	

1,5 x 60°, passend zu KITAGAWA, Stück
1,5 x 60°, suitable for KITAGAWA, piece



C-1	C-2	C-3	C-4	C-5	C-6	C-7	C-8	C-9	C-10	C-11	C-13	Verzahnung/ Serration	Art.-Nr./Order no 29-HC	EUR
62	25	30	10	5	9	14	39	13,5	9	21	5	1,5x60°	▶ -05	
73	31	36	12	5	15	20	38	17	11	23	14	1,5x60°	▶ -06	
95	35	37	14	5	24	25	46	19	13	22	16	1,5x60°	▶ -08	
110	40	42	16	5	30	30	50	19	13	27	18	1,5x60°	▶ -10	
130	50	50	21	5	39	30	61	25	17	30	23	1,5x60°	▶ -12	
165	62	62	22	8	37	43	85	32	21	38	-	1,5x60°	▶ -15	
130	50	50	18	5	39	30	61	23	15	30	23	1,5x60°	▶ -12-1	Siehe Preisliste/ see price list
165	62	62	25,5	5	37	43	85	32	21	38	-	1,5x60°	▶ -15-1	
180	65	70	25	9	40	60	80	32	21	45	-	3,0x60°	▶ -24-1	
210	74	90	25	9	40	80	90	32	21	65	-	3,0x60°	▶ -32-1	

1/16" x 90° passend zu RÖHM, Satz à 3 Stk.
1/16" x 90° suitable for RÖHM, set of 3 pcs.

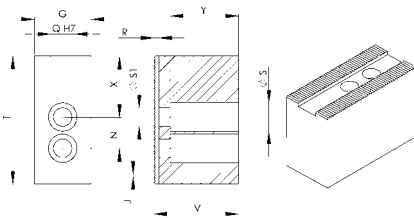


- Standard, gerade

- Standard type, straight end

KFH Ø	A mm	B mm	C mm	D mm	E mm	F mm	G mm	H mm	J mm	K mm	Art.-Nr./Order no BAS-WAB-1/16R	EUR
160	70	40	55	17	5	35	20	13	19	45	▶ -160	
200	80	40	55	17	5	43	20	13	19	45	▶ -200	
250	95	45	55	21	5	54	26	17	25	44	▶ -250	Siehe PL/ see price list
315	103	50	80	21	5	59	28	17	25	69	▶ -315	

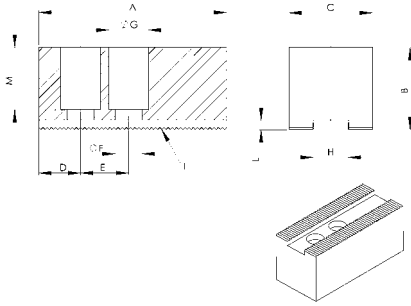
1/16" x 90° passend zu FORKARDT, Satz à 3 Stk.
1/16" x 90° suitable for FORKARDT, set of 3 pcs.



- Standard, gerade

- Standard type, straight end

für / for Ø	G mm	J mm	N mm	Q mm	R mm	S mm	S1 mm	T mm	V mm	X mm	Y mm	Art.-Nr./Order no BAS-WAB	EUR
140	40	1/16"	22	17	4	20	13	70	60	33	48	▶ -1/16F-140	
160	40	1/16"	22	17	4	20	13	90	60	43	48	▶ -1/16F-160	
200	50	1/16"	28	21	4	26	17	120	80	62	67	▶ -1/16F-200	Siehe Preisliste/ see price list
250	60	1/16"	35	25,5	5	33	21	140	90	75	72	▶ -1/16F-250	
315	60	3/32"	35	25,5	5	33	21	155	90	90	72	▶ -3/32F-315	



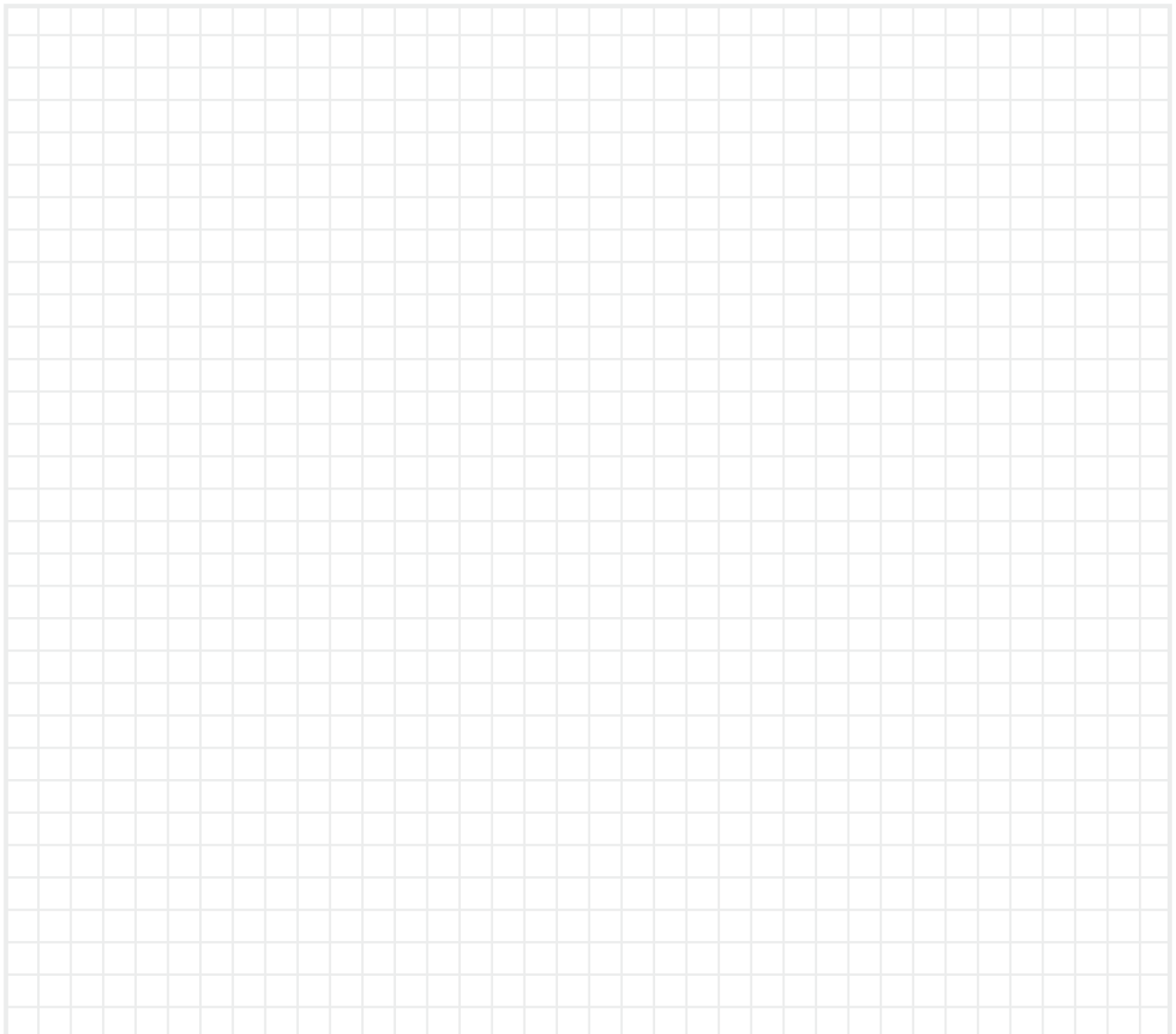
1/16" x 90° passend zu AUTOBLOK, Satz à 3 Stk.
1/16" x 90° suitable for AUTOBLOK chucks, set of 3 pcs.

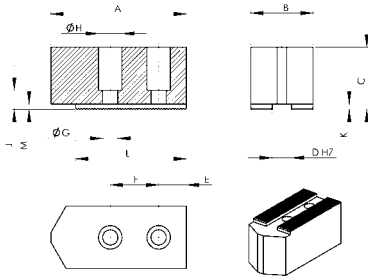
- Standard, gerade

- Standard type, straight end

für / for Ø	A mm	B mm	C mm	D mm	E mm	F mm	G mm	H mm	I mm	L mm	M mm	Art.-Nr./Order no BAS-WAB	EUR
125	60	30	30	15	16	9	14	12	1/16 x 90°	4	20	▶ -1/16A-125	Siehe Preisliste/ see price list
160	70	35	35	16	16	11	17	14	1/16 x 90°	5	25	▶ -1/16A-160	
200	90	40	40	20	23	12,5	19	17	1/16 x 90°	5	30	▶ -1/16A-200	
250	110	45	45	20	30	17	25	21	1/16 x 90°	6	33	▶ -1/16A-250	
305/315	125	50	50	22	30	17	25	21	1/16 x 90°	6	38	▶ -1/16A-315	
400	140	60	60	25	30	17	25	21	1/16 x 90°	6	46	▶ -1/16A-400	
500/630	170	60	60	27	38	21	32	25,5	3/32 x 90°	6	44	▶ 3/32A-630	
800	170	60	60	27	34	21	32	28	3/32 x 90°	6	44	▶ 3/32A-800	

Notizen / Notes



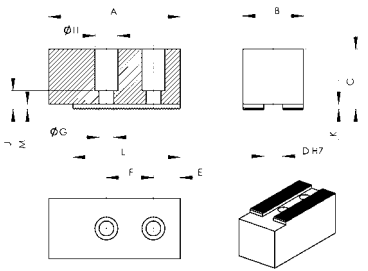


Weiche Aufsatzbacken mit Spitzverzahnung, Satz à 3 Stk.
Soft top jaws with fine serration, set of 3 pcs.

- 120° angeschrägt

- 120° pointed

Ø	A	B	C	D	E	F	G	H	J	K	L	M	Verzahnung/ Serration	Art.-Nr./Order no BAS-WAB	EUR
														...	a. A.

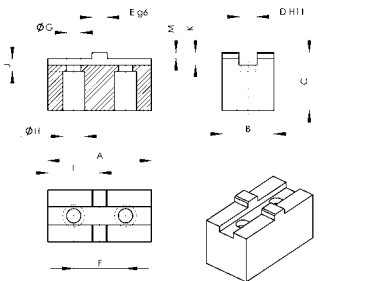


Weiche Aufsatzbacken mit Spitzverzahnung, Satz à 3 Stk.
Soft top jaws with fine serration, set of 3 pcs.

- Standard, gerade

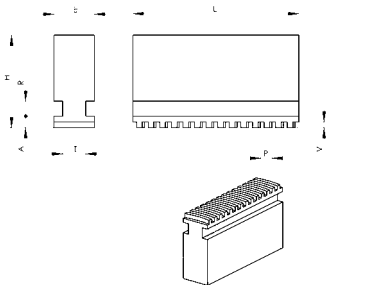
- Standard type, straight end

Ø	A	B	C	D	E	F	G	H	J	K	L	M	Verzahnung/ Serration	Art.-Nr./Order no BAS-WAB	EUR
														...	a. A.



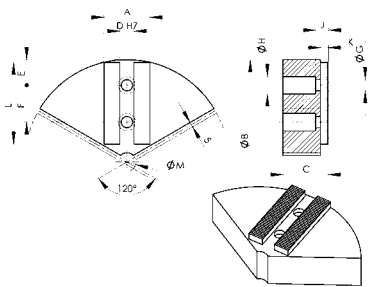
Weiche Aufsatzbacken mit Kreuzversatz, Satz à 3 Stk.
Soft top jaws with cross tenon, set of 3 pcs.

Ø	A	B	C	D	E	F	G	H	J	K	L	M	Verzahnung/ Serration	Art.-Nr./Order no BAS-WAB	EUR
														...	a. A.



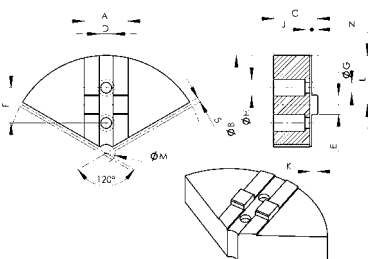
Weiche Monoblockbacken, Satz à 3 Stk.
Soft unstepped jaws, set of 3 pcs.

Ø	A	E	H	L	P	R	T	V	Verzahnung/ Serration	Art.-Nr./Order no BAS-MB	EUR
										...	a. A.



Segmentbacken mit Spitzverzahnung, Satz à 3 Stk.
Segment-type jaws with fine serration, set of 3 pcs.

Ø	A	B	C	D	E	F	G	H	J	K	L	M	Verzahnung/ Serration	Art.-Nr./Order no BAS-SB	EUR
														...	a. A.



Segmentbacken mit Kreuzversatz, Satz à 3 Stk.
Segment-type jaws with cross tenon, set of 3 pcs.

Ø	A	B	C	D	E	F	G	H	J	K	L	M	Verzahnung/ Serration	Art.-Nr./Order no BAS-SB	EUR
														...	a. A.

Bitte gewünschte Maße eintragen.
Please indicate required dimensions.

- Lagerstandard / in stock
- innerhalb weniger Tage / within few days
- auf Anfrage / on request