

Teilapparate, Reitstöcke, Rundtische, Spanntische, stationäre Drehfutter



NEU: Kreuz- und Schiebetische

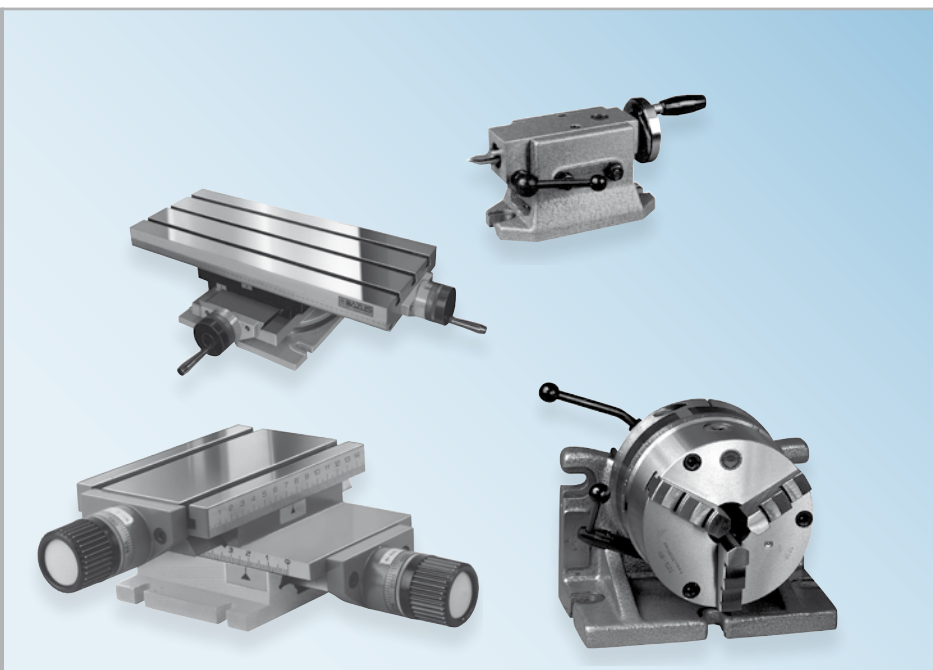
Indexing fixtures, tailstocks, rotary tables, swivel angle plates, stationary lathe chucks

NEW: Cross and slide tables

2

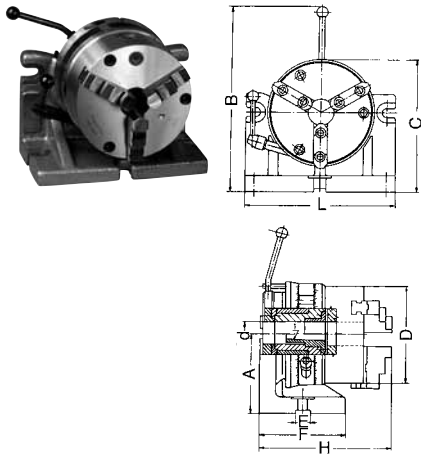
Teilapparate, Reitstöcke, Rundtische / Indexing fixtures, tailstocks, rotary tables

2



- Teilapparate
- Reitstöcke
- Rundtische
- Flansche für Rundtische
- Grundplatten für Drehfutter
- Drehfutter auf Drehplatte
- Spanntische
- **Kreuz- und Schiebetische**

- *Indexing fixtures*
- *Tailstocks*
- *Rotary tables*
- *Adaptors for rotary tables*
- *Base plates*
- *Lathe chucks on swivel plate*
- *Swivel angle plates*
- ***Cross and slide tables***



Typ 5843, Direkt-Teilapparat

Type 5843, Horizontal / Vertical indexing fixtures

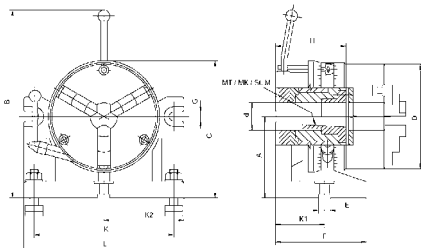
Teilung durch Skalierung und Nonius (0-360°), Teilung 1° oder durch Indexrastung in 2, 3, 4, 6, 8, 12 und 24 Teile teilbar. Körper aus Gusseisen, Teilscheibe aus legiertem Stahl, gehärtet und geschliffen. Einteilungstoleranz: 2' Rundlauf des Kegels: 0,02 mm

Indexing through the graduation ring from 0- 360°. Basic indexing by means of catch device permitting division in 2, 3, 4, 6, 8, 12 and 24 sections without any disassembly. Body from cast iron, indexing plate from alloyed steel, hardened and ground. Indexing accuracy: 2' Concentricity: 0,02 mm

Inkl. 3-Backen-Drehfutter, 1 Satz Dreh- und Bohrbacken, Befestigungsschrauben und Nutensteine.
Incl. 3-jaw lathe chuck, 1 set of solid jaws internally externally stepped, fixing screws and tee-nuts.

A mm	Futter/chuck Ø	B mm	C mm	D mm	E mm	F mm	H mm	L mm	d mm	MK/MT	Gew./Weight kg	Art.-Nr./Order no 13-5843	EUR	
100*	125	254	168	125	18	130	186	215	27	-	18	•	-100	Siehe Preisliste/ see price list
125	160	301	210	160	18	140	205	245	42	3	33	•	-125	
160	200	382	265	200	18	160	228	300	55	4	56	•	-160	
200	250	469	330	250	18	180	259	340	76	4	87	•	-200	
250	315	555	413	315	18	200	295	400	103	5	131	•	-250	

* mit innenliegender 5c-Spannzangen-Aufnahme / Suitable for 5c-collets



Typ 5901, Direkt-Teilapparat kugelgelagert

Type 5901, Indexing fixtures with roller bearings

Wie Typ 5843, zusätzlich kugelgelagert.

As type 5843, additionally with roller bearings.

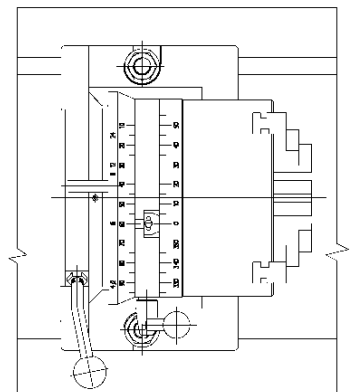
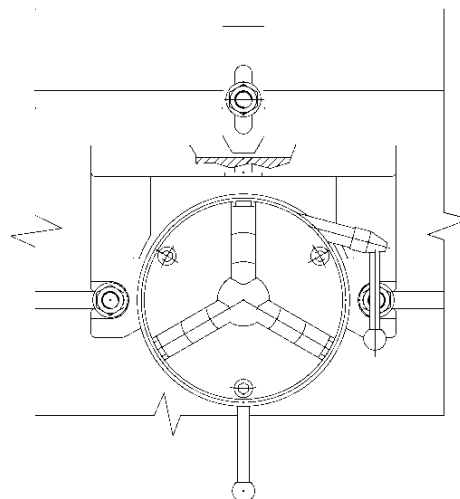
A mm	B mm	C mm	D mm	d mm	MK/MT	E H7	F mm	G mm	H mm	K mm	K1 mm	K2 mm	L mm	Gewicht/Weight kg	Art.-Nr./Order no 13-5901	EUR	
125	301	210	160	42	3	14	140	14	108,5	215	70	122,5	245	33	•	-125	S. PL
160	382	265	200	55	4	18	160	18	123,5	260	80	150	300	56	•	-160	S. PL

Inkl. 3-Backen-Drehfutter, 1 Satz Dreh- und Bohrbacken, Befestigungsschrauben und Nutensteine.
Incl. 3-jaw lathe chuck, 1 set of solid jaws internally externally stepped, fixing screws and tee-nuts.

Vertikal / Vertical

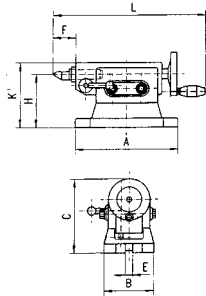
Horizontal / Horizontal

Befestigung am Maschinentisch / Mounting on machine-tool table :





Typ 5819, höhenverstellbarer Reitstock
Type 5819, vertically adjustable tailstock



Für den Einsatz mit Direkt-Teilapparaten und Rundtischen.

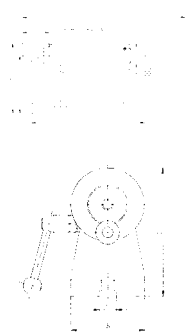
For use with indexing fixtures and rotary tables.

Inkl. Nutensteine und Befestigungsschrauben.
Incl. fixing screws and tee-nuts.

H min/max	L mm	A mm	B mm	C mm	E mm	F min/max	K mm	MK/ MT	Gewicht/ Weight kg	Art.-Nr./Order no 13-5819	EUR
95/130	335	195	100	170	14	40/70	155	2	12	●	-130
130/170	409	250	120	220	18	50/90	200	3	19	●	-170
170/200	433	280	142	250	18	50/90	230	3	26	●	-200
200/220	433	280	142	270	18	50/90	250	3	29	●	-220
220/250	465	300	164	300	18	60/100	285	4	43	●	-250

*Siehe Preisliste/
see price list*

Typ 5818, fester Reitstock
Type 5818, fixed tailstock



Für den Einsatz mit Direkt-Teilapparaten und Rundtischen.

For use with indexing fixtures and rotary tables.

Inkl. Nutensteine und Befestigungsschrauben.
Incl. fixing screws and tee-nuts.

H mm	L mm	A mm	B mm	C mm	E mm	F min/max	K mm	MK/ MT	Gewicht/ Weight kg	Art.-Nr./Order no 13-5818	EUR
80	244	164	68	120	14	26/44	95	1	3	●	-080
100	299	195	80	140	14	33/63	121	2	7	●	-100
125	315	195	90	178	14	39/69	146	2	8	●	-125
160	366	250	115	231	18	48/85	187	3	13	●	-160
200	420	275	130	253	18	60/100	233	4	18	●	-200
250	420	280	150	303	18	60/100	283	4	24	●	-250

*Siehe Preisliste/
see price list*

Notizen / Notes



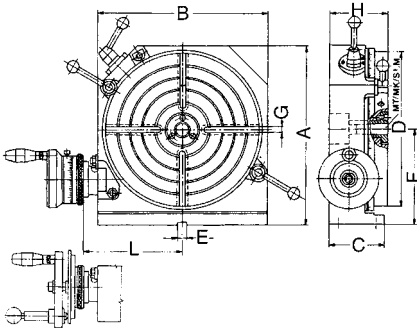
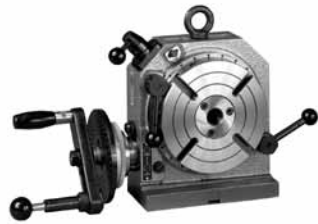
BISON Präzisions-Rundtische BISON Precision rotary tables



2

Teilapparate, Reitstöcke, Rundtische / Indexing fixtures, tailstocks, rotary tables

Typ 5859 Type 5859



Inkl. 3 Teilscheiben mit Befestigungsschrauben, Nutensteine und Tischhebel.
Incl. 3 dividing plates with fixing screws, tee-nuts and table lever.

Für Fräs-, Bohr-, Schleif-, und Anreissarbeiten, horizontal und vertikal einsetzbar. Teilung mittels Indexrastung in 2, 3, 4, 6, 8, 12 und 24 Teile. Teilgenauigkeit von 1' bei Benutzung von Teilscheiben, 1'30" bei Benutzung des Skalendrings. Toleranz der Parallelität der Rundtischfläche zur Grundplatte: 0,02 mm. Schlagtoleranz der Arbeitsfläche: 0,02 mm, Schlagtoleranz des Morsekegelsitzes: 0,01 mm.

For milling, drilling, grinding and marking operations. Suitable for horizontal and vertical applications. Indexing graduation in 2, 3, 4, 6, 8, 12 and 24 sections. Indexing accuracy 1' if used with dividing plates, 1'30" if used with graduated drum. Parallelism of clamping surface to base: 0,02 mm. Flatness of clamping surface: 0,02 mm. True running of tapered centre bore 0,01 mm.

D mm	A mm	B mm	C mm	E mm	F mm	G mm	H mm	MK/MT	Gewicht/Weight kg	Art.-Nr./Order no 13-5859	EUR
160	225	200	90	14	125	4x10	96	1:60	3	20	-160
200	270	240	95	14	150	4x10	98	1:60	3	25	-200
250	318	285	115	18	175	4x12	115	1:90	3	55	-250
320	374	348	115	18	200	4x12	120	1:90	3	80	-320
400	465	430	125	18	250	6x14	135	1:90	4	122	-400
500	582	535	170	18	315	8x16	175	1:120	5	260	-500

Siehe Preisliste/
see price list

Flansche für BISON-Rundtische zur Montage von Drehfutter Adapters for BISON rotary tables for mounting of chucks

Typ 8293 Type 8293



für Typ/ for type	A mm	MK/ MT	a mm	b mm	c mm	h mm	Art.-Nr./Order no 00-8293	EUR
5859-125	18	2	10	15	6	12	-125	-125
5859-160	20	3	10	15	6	12	-160	-160
5859-200	22	3	10	15	6	12	-200	-200
5859-250	25	3	12	18	7	14	-250	-250
5859-315	30	3	12	18	7	14	-315	-315
5859-400	32	4	14	22	8	16	-400	-400

Siehe Preisliste/
see price list

Bei Anbringung eines Drehfutters auf den Flansch muss das Futter durchbohrt werden.
The chuck needs to be drilled when attached to an adaptor plate.

Schwenkbarer Präzisions-Rundtisch Precision rotary table, tiltable

NEU / NEW !

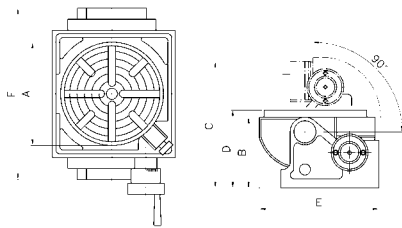


Typ UT Type UT



- stabile Bauweise
- Spitzenhöhe verstellbar von 113 mm bis 230 mm
- Winkel verstellbar 90°
- mit 10" Nonius
- Skalenteilung 1 min

- rugged construction
- center height adjustable from 113 mm until 230 mm
- tilting range 90°
- with 10" vernier
- 1 min graduations



Inkl. Nutensteine und Tischhebel.
Incl. tee-nuts and table lever.

A mm	B mm	C mm	D mm	E mm	F mm	Über- set- zung/ Ratio	MK/ MT	Gewicht/ Weight kg	Art.-Nr./Order no 13-UT	EUR
305	172	366	192	340	460	90:1	3	97	● -300	S. PL
Teilscheiben / Dividing plates										
A: 24, 25, 26, 28, 32, 34, 37, 38, 41, 42, 43, 44										
B: 46, 47, 49, 51, 53, 57, 58, 59, 62, 66										
									● -300SET	S. PL

**Passende Reitstöcke auf Anfrage lieferbar!
Suitable tailstocks available on request!**

Notizen / Notes



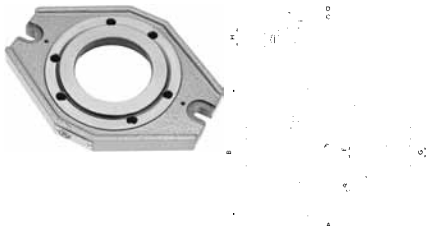
- Lagerstandard / in stock
- ▶ innerhalb weniger Tage / within few days
- auf Anfrage / on request

Grundplatten für Drehfutter Base plates for lathe-chucks



2

Teilapparate, Reitstöcke, Rundtische / Indexing fixtures, tailstocks, rotary tables



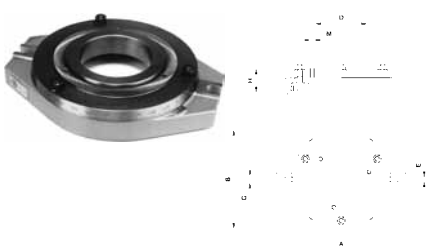
Grundplatte, fest, Typ 9450 Fixed base plate, type 9450

für / for	A mm	B mm	C mm	D mm	d mm	E ^{H7} mm	F mm	G mm	H mm	Gewicht/Weight kg	Art.-Nr./Order no 13-9450	EUR
160	250	190	90	125	11	18	140	14	28	5	-160	S. PL / see price list
200	300	234	130	160	11	18	176	18	32	8	-200	
250	354	292	147	200	14	18	224	18	32	12	-250	
315	426	362	170	260	17	18	286	18	40	16	-315	

Inkl. Nutensteine und Befestigungsschrauben.
Incl. tee nuts and clamping bolts.

Drehplatte, Typ 9454 Swivel plate, type 9454

mit Skalierung 360° with scale 360°

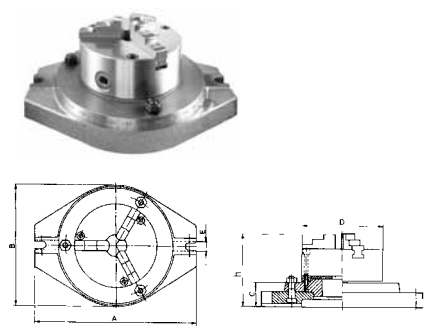


für / for	A mm	B mm	C mm	D mm	E ^{H7} mm	F mm	G mm	H mm	M	Gewicht/Weight kg	Art.-Nr./Order no 13-9454	EUR
160	312	235	80	125	18	140	17	54	3xM10	16	-160	S. PL
200	347	270	120	160	18	176	17	54	3xM10	22	-200	S. PL
250	400	324	160	200	18	224	17	55	3xM12	35	-250	S. PL

Inkl. Nutensteine und Befestigungsschrauben.
Incl. tee nuts and clamping bolts.

Dreibacken-Drehfutter auf Drehplatte Three-jaw lathe chucks on swivel plate

Für Bohr-, Fräs-, Schleif- und Montagearbeiten;
die Drehplatte ermöglicht präzise Einstellungen von 0 - 360°.
For drilling, milling, grinding and assembly work;
the swivel plate is adjustable between 0 and 360°.



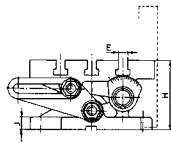
D mm	A mm	B mm	C mm	h mm	E ^{H7} mm	Gewicht/Weight kg	Art.-Nr./Order no 00-1300	EUR
160	312	235	54	141	18	24	-160	S. PL
200	347	270	54	155	18	38	-200	S. PL
250	400	324	55	178	18	61	-250	S. PL

Auch mit fester Grundplatte lieferbar.
Also available with fixed base plate.

Inkl. Nutensteine und Befestigungsschrauben.
Incl. tee nuts and fixing screws.

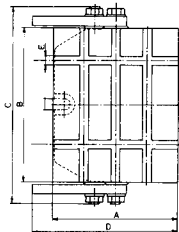


Typ 5150, schwenkbarer Spanntisch
Type 5150, swivel angle plate



Verstärkte Konstruktion in hoher Qualität. Einstellwinkel im Bereich von 0-90°.
Feststellung mittels 2 Schrauben.
Material: Spezialguss

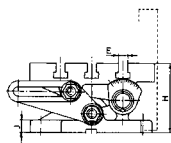
Solid construction of high quality. Adjustable 0-90°. Locking by means of 2 screws.
Material: Special cast iron



Größe/ Size	A mm	B mm	C mm	D mm	E mm	H mm	Gewicht/ Weight kg	Art.-Nr./Order no 13-5150	EUR
200x250	200	250	324	236	12	111	19	● -200	S. PL
250x315	250	315	405	306	14	127	28	● -250	S. PL

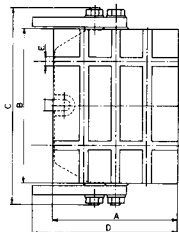
Inkl. Nutensteine und Befestigungsschrauben.
Incl. tee nuts and fixing screws.

Typ 5155, schwenkbarer Sinus-Spanntisch
Type 5155, sine swivel angle plate



Wie Typ 5150, jedoch im Bereich bis 60° mit Endmaßen fein einstellbar.
Material: Spezialguss

As type 5150, but up to 60° fine adjustable by gauge blocks.
Material: Special cast iron



Größe/ Size	A mm	B mm	C mm	D mm	E mm	H mm	Gewicht/ Weight kg	Art.-Nr./Order no 13-5155	EUR
200x250	200	250	324	236	12	111	28	● -200	S. PL
250x315	250	315	405	306	14	127	37	● -250	S. PL

Inkl. Nutensteine und Befestigungsschrauben.
Incl. tee nuts and fixing screws.

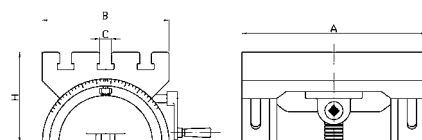
NEU / NEW !

Typ HWCK, schwenkbarer Spanntisch
Type HWCK, Adjustable swivel angle plate



- in beide Richtungen abschwenkbar
- +/- 45° verstellbar
- inkl. Handkurbel

*- swivel-type
- adjustable 45° each side
- incl. handle*



Größe/ Size	A mm	B mm	C mm	H mm	Gewicht/ Weight kg	Art.-Nr./Order no 14-HWCK	EUR
184x132	184	132	13	92	8	○ -180	S. PL/ see price list
260x182	260	182	16	139	22	● -250	
386x266	386	266	16	189	62	○ -380	
600x305	600	305	16	215	128	○ -600	

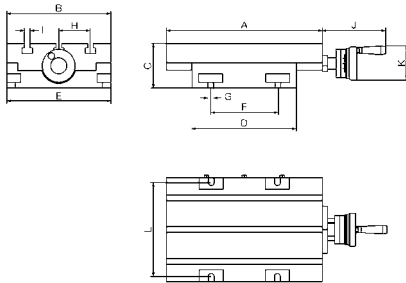


Serie CP Serie CP



Stationärer Schiebetisch mit einer Achse

Stationary slide table with 1 axis



Typ Type	A mm	B mm	C mm	D mm	E mm	F mm	L mm	G mm	H mm	I mm	J mm	K mm	T-Nuten/ T-nuts
CP-0	230	164	66	164	164	-	-	-	50	10	56	56	3
CP-1	330	220	94	220	220	140	198	12	67	12	137	70	3
CP-2	430	240	100	260	240	150	216	16	72	12	135	70	3
CP-3	600	240	98	310	240	200	216	16	72	12	135	70	3
CP-4	800	240	110	415	240	300	216	16	72	12	140	100	3
CP-5	800	320	104	415	320	300	300	16	72	12	140	100	4

Typ Type	X-Verfahrweg/ X-Travel mm	Auflösung/ Resolution mm	Gewinde- Steigung/ Thread lead	Max. Werkstückgewicht/ Max. weight of workp. kg	Max. Arbeitsdruck/ Max. pressure kg	Gewicht/ Weight kg	Art.-Nr./Order no 18-CP	EUR
CP-0	70	0,05	2	55	500	10	-0	
CP-1	110	0,05	4	105	700	25	-1	
CP-2	170	0,05	4	270	900	35	-2	
CP-3	290	0,05	4	270	980	45	-3	
CP-4	385	0,05	4	290	1200	62	-4	
CP-5	385	0,05	4	290	1200	85	-5	

Siehe Preisliste/
see price list

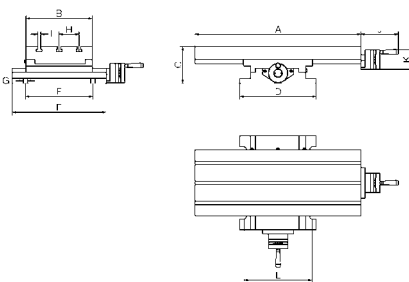


Serie MF Serie MF



Stationärer Koordinatentisch mit zwei Achsen

Stationary cross table with 2 axes



Typ/ Type	A mm	B mm	C mm	D mm	E mm	F mm	L mm	G mm	H mm	I mm	J mm	K mm	T-Nuten/ T-nuts
MF-0	230	164	101	225	225	160	191	12	50	10	56	56	3
MF-1	330	220	125	256	280	210	210	16	67	12	137	70	3
MF-2	430	240	132	276	340	244	246	16	72	12	135	70	3
MF-3	600	240	133	276	340	244	246	16	72	12	135	70	3
MF-4	800	240	144	380	425	309	332	20	72	12	140	70	3
MF-5	800	320	150	370	600	460	322	20	72	12	140	70	4
MF-6	800	320	229	480	800	610	430	20	72	12	-	70	4

Typ/ Type	X-Verfahrweg/ X-Travel mm	Y-Verfahrweg/ Y-Travel mm	Auflösung/ Resolution mm	Gewinde- Steigung/ Thread lead	Max. Werkst.gewicht/ Max. weight of workp. kg	Max. Arbeitsdruck/ Max. pressure kg	Gewicht/ Weight kg	Art.-Nr./Order no 18-MF	EUR
MF-0	120	110	0,05	2	55	500	16	-0	
MF-1	190	130	0,05	4	105	700	33	-1	
MF-2	240	160	0,05	4	270	900	46	-2	
MF-3	350	160	0,05	4	270	980	56	-3	
MF-4	470	240	0,05	4	290	1200	86	-4	
MF-5	470	300	0,05	4	290	1200	122	-5	
MF-6	700	400	0,05	4	900	1350	290	-6	

Siehe Preisliste/
see price list

- Lagerstandard / in stock
- ▶ innerhalb weniger Tage / within few days
- auf Anfrage / on request

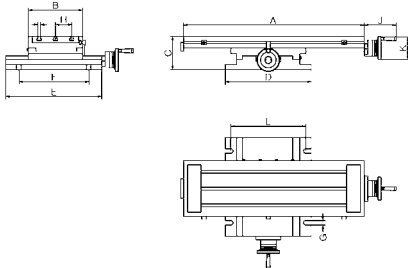


Serie MF DRILL Serie MF DRILL



BAZIS Stationärer Kreuztisch mit zwei Achsen, mit zwei zusätzlichen Anschlängen für den X-Verfahrweg

Stationary cross table with 2 axes, additionally with 2 slots for X-stop.



Typ/ Type	A mm	B mm	C mm	D mm	E mm	F mm	L mm	G mm	H mm	I mm	J mm	K mm	T-Nuten/ T-nuts
MF-2 Drill	430	240	133	276	340	244	246	16	72	12	140	100	3
MF-3 Drill	600	240	133	276	340	244	246	16	72	12	140	100	3
MF-4 Drill	800	240	144	380	425	310	332	20	72	12	140	100	3
MF-5 Drill	800	320	150	370	600	460	322	20	72	12	140	100	4
MF-6 Drill	800	320	229	480	800	610	430	20	72	12	-	100	4

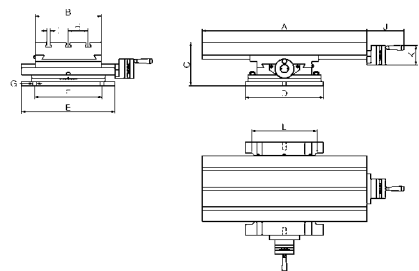
Typ/ Type	X-Verfahrweg/ X-Travel mm	Y-Verfahrweg/ Y-Travel mm	Auflösung/ Resolution mm	Gewinde- Steigung/ Thread lead	Max. Werkst.gewicht/ Max. weight of workp. kg	Max. Arbeits- druck/ Max. pressure kg	Gewicht/ Weight kg	Art.-Nr./Order no 18-MF	EUR	
MF-2 Drill	240	160	0,05	4	270	900	46	●	-2Drill	Siehe Preisliste/ see price list
MF-3 Drill	350	160	0,05	4	270	980	56	○	-3Drill	
MF-4 Drill	470	240	0,05	4	290	1200	86	○	-4Drill	
MF-5 Drill	470	300	0,05	4	290	1200	122	○	-5Drill	
MF-6 Drill	700	400	0,05	4	900	1350	290	○	-6Drill	

Serie MG Serie MG



BAZIS Drehbarer Koordinatentisch mit zwei Achsen, für mechanische Anwendungen bei denen außer der Kontrolle des X-Y Verfahrweges noch eine Rotation des Tisches von $\pm 90^\circ$ benötigt wird.

Rotating cross table with 2 axes to enable performance of any mechanical application in which $\pm 90^\circ$ rotation of the table is required apart from X-Y control.



Typ/ Type	A mm	B mm	C mm	D mm	E mm	F mm	L mm	G mm	H mm	I mm	J mm	K mm	T-Nuten/ T-nuts
MG-0	230	164	120	213	250			12	50	10	56	56	3
MG-1	330	220	142	255	285	216	217	14	67	12	137	70	3
MG-2	430	240	150	284	340	245	238	16	72	12	135	70	3
MG-3	600	240	154	284	340	245	238	16	72	12	135	70	3
MG-4	800	240	180	368	425	305	338	20	72	12	140	100	3
MG-5	800	320	180	368	425	305	338	20	72	12	140	100	4

Typ/ Type	X-Verfahrweg/ X-Travel mm	Y-Verfahrweg/ Y-Travel mm	Auflösung/ Resolution mm	Gewinde- Steigung/ Thread lead	Max. Werkst.gewicht/ Max. weight of workp. kg	Max. Arbeits- druck/ Max. pressure kg	Gewicht/ Weight kg	Art.-Nr./Order no 18-MG	EUR	
MG-0	120	110	0,05	2	55	500	22	●	-0	Siehe Preisliste/ see price list
MG-1	190	130	0,05	4	105	700	38	●	-1	
MG-2	240	160	0,05	4	270	900	55	○	-2	
MG-3	350	160	0,05	4	270	980	65	○	-3	
MG-4	470	240	0,05	4	290	1200	113	○	-4	
MG-5	470	300	0,05	4	290	1200	126	○	-5	

- Lagerstandard / in stock
- innerhalb weniger Tage / within few days
- auf Anfrage / on request

Kreuztische MINI Cross tables MINI

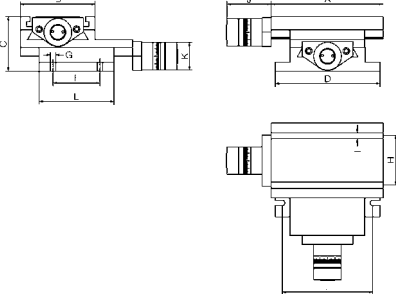
NEU / NEW !



2

Teilapparate, Reitstöcke, Rundtische / Indexing fixtures, tailstocks, rotary tables

Serie MF MINI Serie MF MINI



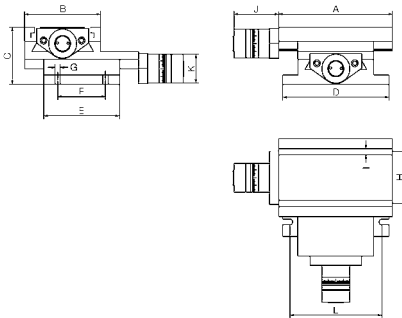
BAZIS Stationärer Koordinatentisch mit zwei Achsen, entwickelt für Anwendungen in der Feinmechanik sowie für Versuchs- und Messlabore

Stationary cross table with 2 axes, designed for fine mechanics or laboratory applications.

Typ/ Type	A mm	B mm	C mm	D mm	E mm	F mm	L mm	H mm	I mm	J mm	K mm	T-Nuten
MF-100	150	100	73	140	100	63	121	66	8	60	37	2
MF-175	175	100	73	140	100	63	121	66	8	60	37	2
MF-200	200	100	75	140	100	63	121	66	8	60	37	2

Typ/ Type	X-Verfahrweg/ X-Travel mm	Y-Verfahrweg/ Y-Travel mm	Auflösung/ Resolution mm	Gewinde- Steigung/ Thread lead	Max. Werkst.gewicht/ Max. weight of workp. kg	Max. Arbeits- druck/ Max. pressure kg	Gewicht/ Weight kg	Art.-Nr./Order no 18-MF	EUR	
MF-100	50	50	0,025	P-1,75	40	250	6	○	-100	S. PL
MF-175	75	75	0,025	P-1,75	40	250	6,2	○	-175	S. PL
MF-200	100	100	0,025	P-1,75	40	250	6,5	○	-200	S. PL

Serie MG MINI Serie MG MINI



BAZIS Drehbare Koordinatentische mit zwei Achsen, wie Ausführung MF MINI, jedoch mit zusätzlicher Rotationsmöglichkeit von $\pm 20^\circ$

Rotating cross table with 2 axes, identical to MF MINI, but with the possibility of performing $\pm 20^\circ$ rotation

Typ/ Type	A mm	B mm	C mm	D mm	E mm	F mm	L mm	H mm	I mm	J mm	K mm	T-Nuten/ T-nuts
MG-100	150	100	85	160	120	100	140	66	8	60	37	2
MG-175	175	100	85	160	120	100	140	66	8	60	37	2
MG-200	200	100	87	160	120	100	140	66	8	60	37	2

Typ/ Type	X-Verfahrweg/ X-Travel mm	Y-Verfahrweg/ Y-Travel mm	Auflösung/ Resolution mm	Gewinde- Steigung/ Thread lead	Max. Werkst.gewicht/ Max. weight of workp. kg	Max. Arbeits- druck/ Max. pressure kg	Gewicht/ Weight kg	Art.-Nr./Order no 18-MG	EUR	
MG-100	50	50	0,025	P-1,75	45	255	7	○	-100	S. PL
MG-175	75	75	0,025	P-1,75	45	255	7,2	○	-175	S. PL
MG-200	100	100	0,025	P-1,75	45	255	7,5	○	-200	S. PL

- Lagerstandard / in stock
- ▶ innerhalb weniger Tage / within few days
- auf Anfrage / on request